

## LaneLED INOX42 – Corrimano «Xundheitszentrum»

Il corrimano illuminato semplifica il viavai dello Xundheitszentrum per tutte le fasce di età.

<b>Cliente / installatore:</b>	Wenger+Wirz in collaborazione con Bach Metallbau
<b>Compito:</b>	Illuminazione per l'accesso senza barriere architettoniche, senza colonnine o piloni
<b>Soluzione:</b>	LaneLED INOX42
<b>Quantità:</b>	ca. 21 m
<b>Campi d'impiego:</b>	<ul style="list-style-type: none"> <li>– Sottopassaggi e sovrappassaggi in stazioni ferroviarie</li> <li>– Scale di emergenza e di sicurezza</li> <li>– Applicazioni decorative in ale adibite ad uso ufficio o di esposizione</li> <li>– Edifici e sentieri privati e pubblici</li> </ul>

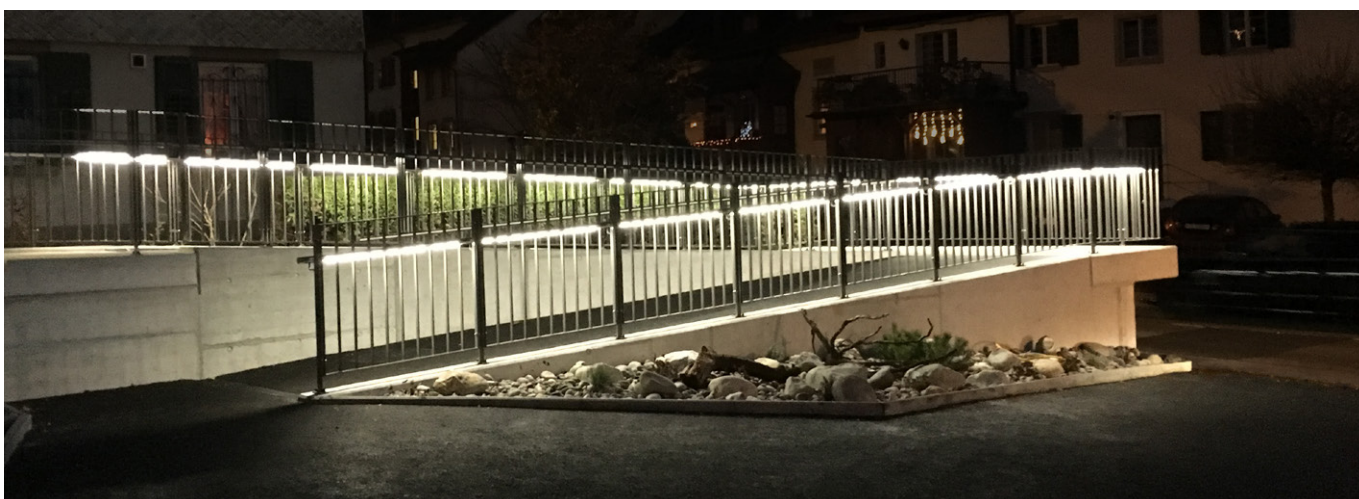
### Situazione iniziale

La rampa che porta alla zona di accesso era scarsamente illuminata e rendeva difficile l'accesso sicuro al Xundheitszentrum, soprattutto d'inverno.

L'obiettivo era quello di creare una zona di accesso sicura e illuminata. Grazie al corrimano, la rampa è visibile meglio e facilita il percorso ai pazienti più anziani. D'inverno previene scivolamenti a causa del ghiaccio.

### Vantaggi per il cliente

- Maggiore sicurezza in condizioni di oscurità
- Protezione anti-inciampo
- Resistente all'invecchiamento e alle intemperie
- Design snello e senza tempo
- Ricostruzione del centro sanitario «Xundheitszentrum» con le nuove direttive per opere pubbliche.



V0417